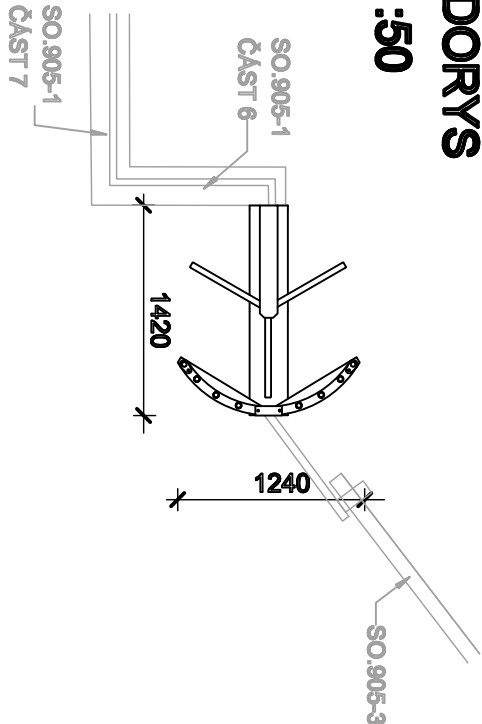


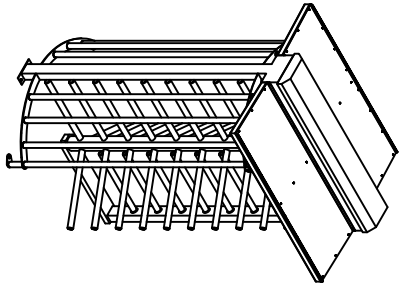
SO.906: VSTUPNÍ TURNIKET

PŮDORYS

M 1:50

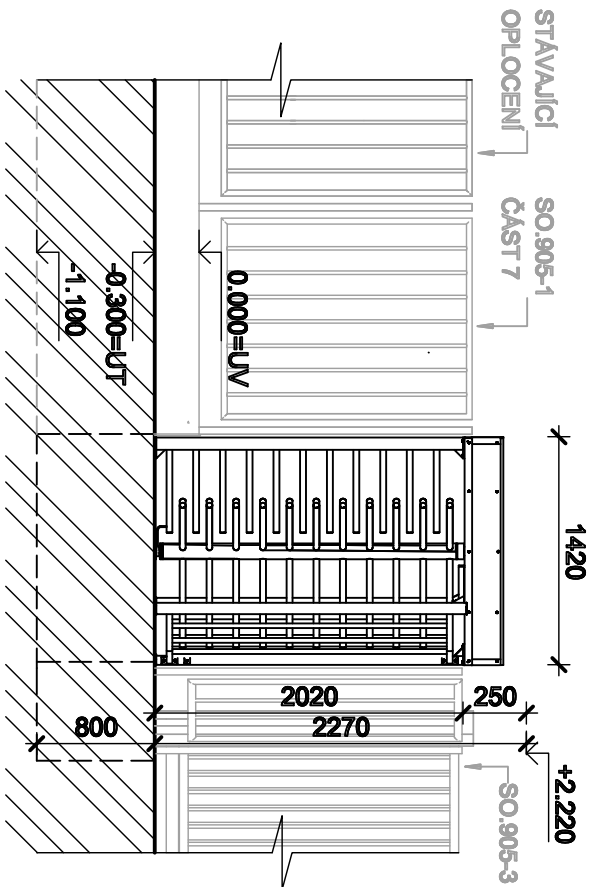


AXONOMETRIE

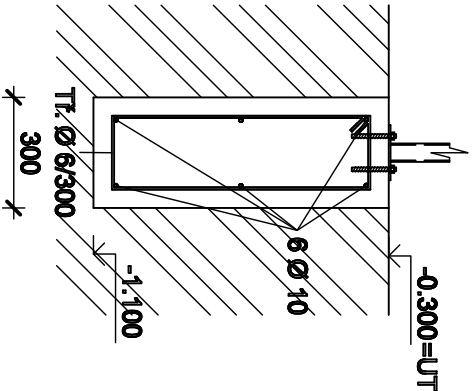


POHLED

M 1:50

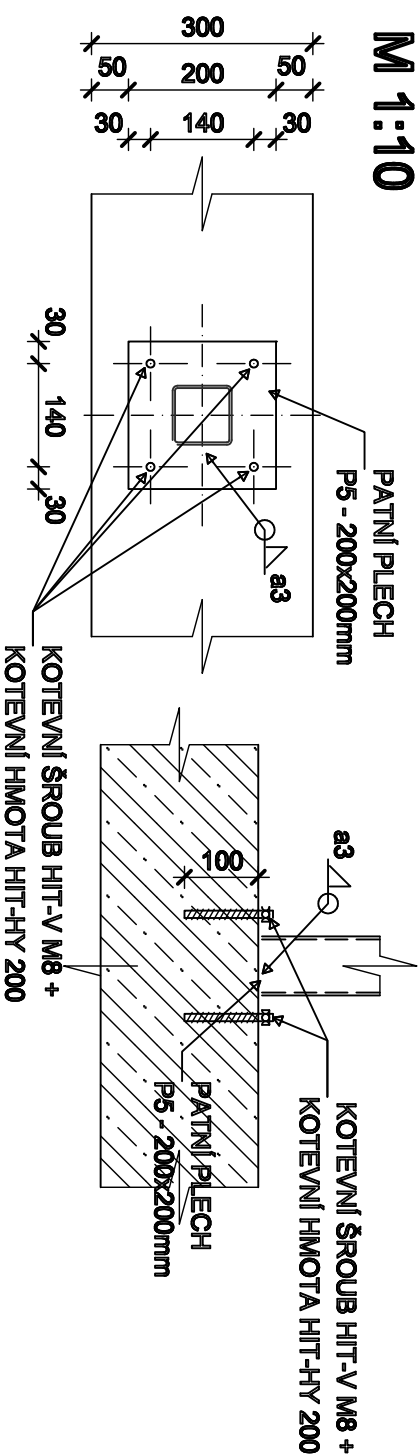


SCHEMA VYZTUŽENÍ ZÁKLADU



DETAIL KOTVENÍ DO ZÁKLADU

M 1:10



POZNÁMKY

- V rámci řešení tohoto stavebního objektu je pro následnou realizaci nutná koordinace s ostatními řešeními navazujícími stavebními objekty specifikovanými v obsahu PD "Rekonstrukce komunikací, inženýrských sítí a zelených ploch v areálu Černá Pole MENDELU, část A: Vstup ze severovýchodu".
- Všechny ostatní stavební objekty, inženýrské sítě, plochy, řešené parcely a k nim příslušná legenda viz "C.3 Koordinční situace výkres" a všeobecné poznámky.
- PD je zpracována dle podkladů: *GOLEŠ, Petr. Architektonická studie vstupu ze severovýchodu, Brno listopad 2017*
- Stávající stav řešeného prostoru byl geodeticky zmapován v srpnu 2019 firmou GEODET-BRNO s.r.o.
- POZN.1: NOVÝ TURNIKET BUDE Z POZINKOVANÉ OCELI. TURNIKET BUDE ZAKOTVEN DO ZÁKLADU NA CHEMICKOU KOTVU.
- POZN.2: PŘED ZAHÁJENÍM REALIZACE BUDE INVESTOREM PŘESNĚ SPECIFIKOVÁNO UMÍSTĚNÍ KAMEROVÉHO SYSTÉMU. BUDE ŘEŠENO VE VÝROBNÍ DOKUMENTACI DODAVATELE SYSTÉMU.
- POZN.3: ROZMĚR ZÁKLADU 300x800 mm, MNOŽSTVÍ VÝZTUŽE 30 kg/m³.
- POZN.4: KOTVENÍ BUDE UPŘESNĚNO VE VÝROBNÍ DOKUMENTACI ZHOTOVITELE STAVBY DLE TECHNICKÝCH POŽADAVKŮ DODAVATELE TURNIKETU.

PV=PŮVODNÍ VÝŠKA, UV=UPRAVENÁ VÝŠKA, UT=UPRAVENÝ TERÉN

TATO DOKUMENTACE SLUŽÍ PRO ÚČELY PROVEDENÍ STAVBY V ROZSAHU DLE VYHL.Č. 146/2008 SB. JE URČENA SVÝM ROZSAHEM A PODROBNOSTMI ŘEŠENÍ PRO VÝBĚR ZHOTOVITELE STAVBY A NÁSLEDNOU REALIZACI. DOKUMENTACE STANOVUJE ZÁSADY, PODMÍNKY, NÁVRYHY A PRINCIPY PRO DALŠÍ PŘÍPRAVU STAVBY. ÚDAJE V TĚTO DOKUMENTACI UVEDENÉ NELEŽE CHÁPAT A VYKLADAT SAMOSTATNĚ, ALE VŽDY V KONTEXTU VŠECH OSTATNÍCH ÚDAJŮ V DOKUMENTACI JAKO CELKU OBSAŽENÝCH (JAK V TEXTOVÉ TAK TAKÉ VÝKRESOVÉ ČÁSTI DOKUMENTACE).

JAKÁKOLIV ZMĚNA V DOKUMENTACI, KTERÁ MĚNÍ JEJÍ ZÁSADY, INDIVIDUÁLNĚ NEREOJEDNANÁ A NEOBJEDNANÁ U ZHOTOVITELE DOKUMENTACE, BUDE POKLADÁNA ZA PORUŠENÍ ZÁSAD TECHNICKÉHO ŘEŠENÍ A ZPRACOVATEL SI VYHRÁZUJE PRÁVO PÍSEMNĚ INFORMOVAT O TĚTO SKUTEČNOSTI STAVEBNÍ ÚŘAD.

Z1			
OZNAČENÍ	PODROBNOSTI O ZMĚNĚ	DATUM	PODPIS

0,000=246,700 m n.m. VE VÝŠKOVÁM SYSTÉMU BPV (0,000=HORNÍ ÚROVEŇ ZÁKLADU PLOTU)

<div><div></div><div><div>Zodpovědný projektant</div><div>Doc. Ing. arch. Petr Dýr, Ph.D</div><div>Ing. et Ing. Lukáš Císař</div><div>Vypracoval</div><div>Ing. Jakub Jirčík</div></div></div>		<div><div></div><div><div>PROJEKT</div><div>D2G</div><div>group s.r.o.</div></div></div>	
Místo stavby: Mendelova univerzita v Brně, Zemědělská 1665/1, 613 00 Brno		Gebaurova 4502/18 IČ: 07289227 615 00 Brno - Židenice DIČ: CZ07289277 +420 728 187 310 www.d2g.cz	
Investor: Mendelova univerzita v Brně, Zemědělská 1665/1, 613 00 Brno	Datum: 08/2022	2019_127	
Stavba: Rekonstrukce komunikací, inženýrských sítí a zelených ploch v areálu Černá Pole MENDELU	Stupeň: DPS/DVZ		
Část A: Vstup ze severovýchodu	Měřítko: 1:50; 1:10		
Část stavby: SO.906 - Vstupní turniket	Číslo výkresu:	Číslo paré:	
Část PD: D. Dokumentace objektů a technických a technologických zařízení			
Obsah výkresu:			
VSTUPNÍ TURNIKET			

Tato dokumentace je duševním majetkem D2G PROJEKT group s.r.o. Nemá být použita a kopírována třetí osobou, ji předána či jinak s ní nakládáno bez písemného souhlasu D2G PROJEKT group s.r.o.